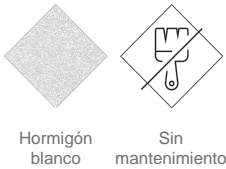


UM371L
Banco
Ela

By Josep Suriñach © © BENITO



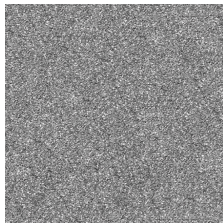
Normativas y certificaciones:



Banco de diseño ELA 3000, medidas totales (largo x alto x profundo) 3000x420x800 mm, fabricado con asiento de hormigón armado hidrófugo moldeado, color blanco granítico pulido, estructura de acero inoxidable mate. Apoyado sobre superficie preparada, por su propio peso.

Materiales y acabados:

Hormigón: Hormigón armado acabado decapado e hidrofugado. Fabricado con cemento, arena y gravillas sobre una estructura metálica que queda embebida en su interior. Tras someterlos a un granallado nos da como resultado una textura noble y duradera en el tiempo.



Color gris

Acero inoxidable: aleación estructural con elevado contenido en cromo y níquel, resistente a la corrosión. Alta resistencia frente a la intemperie, la humedad, los rayos UV y los agentes químicos presentes en entornos urbanos. Gracias a la formación natural de una capa pasiva protectora, el acero inoxidable no requiere recubrimientos adicionales, lo que garantiza una excelente durabilidad, bajo mantenimiento y una imagen estética limpia y atemporal, incluso en condiciones exigentes como zonas costeras o industriales.



Ref.	A	B	H	H1
UM371L	3000	800	420	-
UM371LP	3000	800	870	420
UM371LM	3000	800	460	420



Descargas: [Ficha de proyecto](#) | [CAD](#) | [3D](#) | [Instrucciones montaje](#) |

